



**Sucesso**<sup>®</sup>  
Sistema de Ensino



## Banco de Questões

Escola: \_\_\_\_\_

Professor(a): \_\_\_\_\_ Turma: \_\_\_\_\_

Aluno(a): \_\_\_\_\_

## O sujeito e seu lugar no mundo

### Território e diversidade cultural



BNCC  
(EF04GE01)

Selecionar, em seus lugares de vivência e em suas histórias familiares e/ou da comunidade, elementos de distintas culturas (indígenas, afro-brasileiras, de outras regiões do país, latino-americanas, europeias, asiáticas etc.), valorizando o que é próprio em cada uma delas e sua contribuição para a formação da cultura local, regional e brasileira.



1 Cite uma manifestação cultural que existe na região em que você vive.

---



2 Cite um prato típico da sua região.

---



3 Dos povos estudados, quais influenciam culturalmente sua região?

---



4 Pesquise cinco palavras de origem indígena, e cinco palavras de origem africana, e escreva o seu significado. Depois, junto com os seus colegas, monte, na sala de aula, um dicionário de palavras indígenas e um dicionário de palavras africanas.

Origem indígena	Origem africana



5 Quais palavras que você usa no seu dia a dia são de origem de uma das três etnias estudadas?

---

---



6 No seu município, é realizada alguma festividade de um desses povos? Qual? Escreva sobre a festividade e a sua origem.

---

---



7 Das comidas típicas da sua cidade, qual você mais gosta de comer? Qual é a origem dela?

---

---



8 Você já brincou de roda ou cantou alguma cantiga de ninar? Escreva o nome de uma brincadeira de roda que você já brincou e a letra de uma cantiga de roda ou de ninar.

---

---

---

---

---

---

---

---



9 Dos instrumentos musicais que os africanos nos deixaram de herança, pesquise sobre algum que você não conhece e escreva sobre ele no espaço abaixo.

---

---

---

---

---

---

---

---

## O sujeito e seu lugar no mundo

### Processos migratórios no Brasil



BNCC  
(EF04GE02)

Descrever processos migratórios e suas contribuições para a formação da sociedade brasileira.



Defina.

a. Migração

---

---

b. Emigração

---

---

c. Imigração

---

---

d. Migrantes

---

---



Marque **V**, para **verdadeiro**, e **F**, para **falso**.

Êxodo rural é a migração do campo para a cidade.

Quem faz a contagem da população são os vereadores.

Para fazer parte da população de um lugar, não é necessário ter nascido nesse lugar.

Um dos motivos que levam o homem a migrar é a ocorrência de desastres ambientais.

A migração é algo recente em nosso país.





**3** Liste alguns fatores que contribuem para que ocorra a migração.

---

---

**4** Observe esta imagem e responda.



ESB Professional/shutterstock.com

**a.** O que se percebe na imagem acima?

---

---

**b.** Quais os tipos de população que existem?

---

---

**c.** O que é IBGE? Qual é a sua função?

---

---

**d.** Para fazer parte da população de um lugar, é preciso ter nascido neste lugar?

---

---

**e.** Como pode ser o deslocamento da população pelo espaço geográfico?

---

---



Represente, no quadro abaixo, o deslocamento de pessoas que migram do campo para a cidade.

Agora, responda.

**a.** Como é chamado esse deslocamento? Por que isso acontece?

---

**b.** Na sua opinião, que problemas as pessoas que migram do campo para a cidade podem enfrentar?

---

---

---

## O sujeito e seu lugar no mundo

### Instâncias do poder público e canais de participação social




BNCC  
(EF04GE03)

Distinguir funções e papéis dos órgãos do poder público municipal e canais de participação social na gestão do Município, incluindo a Câmara de Vereadores e Conselhos Municipais.



Escreva informações sobre os entes federativos de onde você vive.


	Município	Estado	País
Nome			
Data da fundação ou descoberta			
Estimativa da população			
Sexo predominante dos habitantes			
Etnia predominante			
Nome do atual administrador público			
Nome de uma pessoa que faça parte da equipe de governo			
Nome de um conselho municipal			

 2 Pesquise e escreva o nome de serviços públicos que devem ser oferecidos e mantidos para a população.

---

---

---


 3 Os conselhos municipais são muito importantes no exercício de cidadania, mas são pouco divulgados. No espaço abaixo, explique o que é um conselho municipal e quais são suas responsabilidades.

---

---

---

---

 4 Os municípios, os estados e o país têm a mesma responsabilidade em relação à prestação dos serviços públicos? Explique.


---

---

---

---

---

 5 Converse com dois adultos da sua família e escreva abaixo a opinião deles sobre algumas melhorias que precisam ser feitas em seu município.

Nome:

---

Melhorias:

---

---

---

Nome:

---

Melhorias:

---

---

---



6 Com ajuda de um adulto, escreva o nome de quatro bairros do seu município.

---

---

---



7 Que tal fazer uma exposição de alguns lugares conhecidos do seu município?

Combine, junto com o seu professor e seus amigos, um dia em que cada um trará uma foto de um lugar do município com uma legenda explicativa. Monte a exposição em um lugar que todos da escola possam visitar. Bom trabalho! Depois da exposição, relate a sua experiência abaixo.

---

---

---

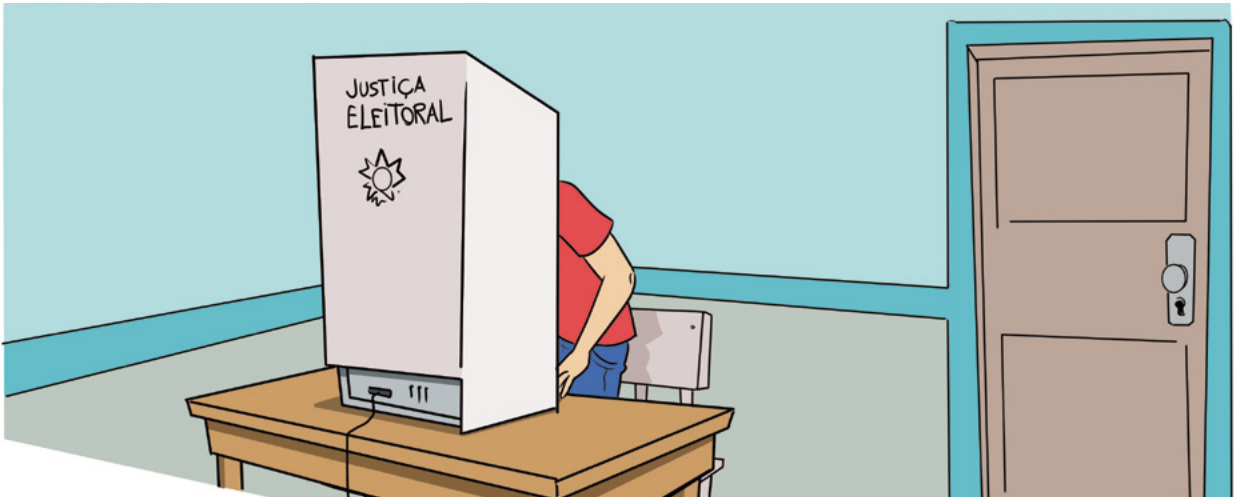


8 Complete as frases com as palavras do quadro.

prefeito                      estado                      vereadores

- a. Todo bairro faz parte de um município, e os municípios juntos formam um \_\_\_\_\_.
- b. Quem administra o município é o \_\_\_\_\_.
- c. Os \_\_\_\_\_ elaboram as leis do município.

**9** Sabemos que no Brasil o sistema de governo é o presidencialismo. Observe a imagem e responda às questões abaixo.



**a.** Como é feita a escolha do presidente e dos demais governantes do nosso país?

---

**b.** Você sabe o que é democracia? Escreva a definição abaixo.

---

---

**c.** Na sua opinião, nós vivemos num país democrático? Justifique.

---

---

---

**10** Escreva, nos retângulos abaixo, o nome dos poderes que contamos para melhor organizar o nosso país.

---

---

---

**11** Complete os espaços de acordo com a função de cada poder.

- a. O Poder Executivo é responsável pelo/a \_\_\_\_\_ / \_\_\_\_\_ das \_\_\_\_\_.
- b. O Poder Legislativo é responsável por \_\_\_\_\_ / \_\_\_\_\_ as \_\_\_\_\_.
- c. O Poder Judiciário é responsável para que a ordem seja \_\_\_\_\_ e \_\_\_\_\_.

**12** Os vereadores fazem parte do Poder Legislativo de um município.

a. Qual a responsabilidade dos vereadores?

---

---

b. Onde eles exercem suas funções?

---

---

c. Qual é o papel da Câmara Municipal?

---

---

**13** Em sua opinião, é preciso que a população, ou seja, o cidadão fiscalize o trabalho dos vereadores em seu município? Por quê?

---

---



## Conexões e escalas

### Relação campo e cidade



BNCC  
(EF04GE04)

Reconhecer especificidades e analisar a interdependência do campo e da cidade, considerando fluxos econômicos, de informações, de ideias e de pessoas.

**1** Pinte as afirmativas corretas.

Na área urbana, as casas são próximas umas das outras.

Nas ruas das cidades, há pouco movimento de pedestres e carros.

A Prefeitura e a Câmara Municipal ficam na cidade.

Todas as cidades são grandes.

**2** Procure, no caça-palavras, quatro tipos de bairro.

P	R	E	S	I	D	E	N	C	I	A	L
E	C	O	D	E	B	C	E	R	N	S	C
C	O	R	E	H	T	A	R	S	D	R	H
H	I	S	T	Ó	R	I	C	O	U	E	N
B	W	D	C	O	S	A	T	E	S	I	T
V	A	N	T	L	F	I	N	G	T	R	A
C	X	C	V	L	N	M	K	I	R	Y	R
C	O	B	G	R	F	T	N	H	I	I	L
N	J	C	O	M	E	R	C	I	A	L	N
B	N	H	U	Y	T	G	B	V	L	F	G
L	O	K	J	U	I	H	N	B	C	V	G

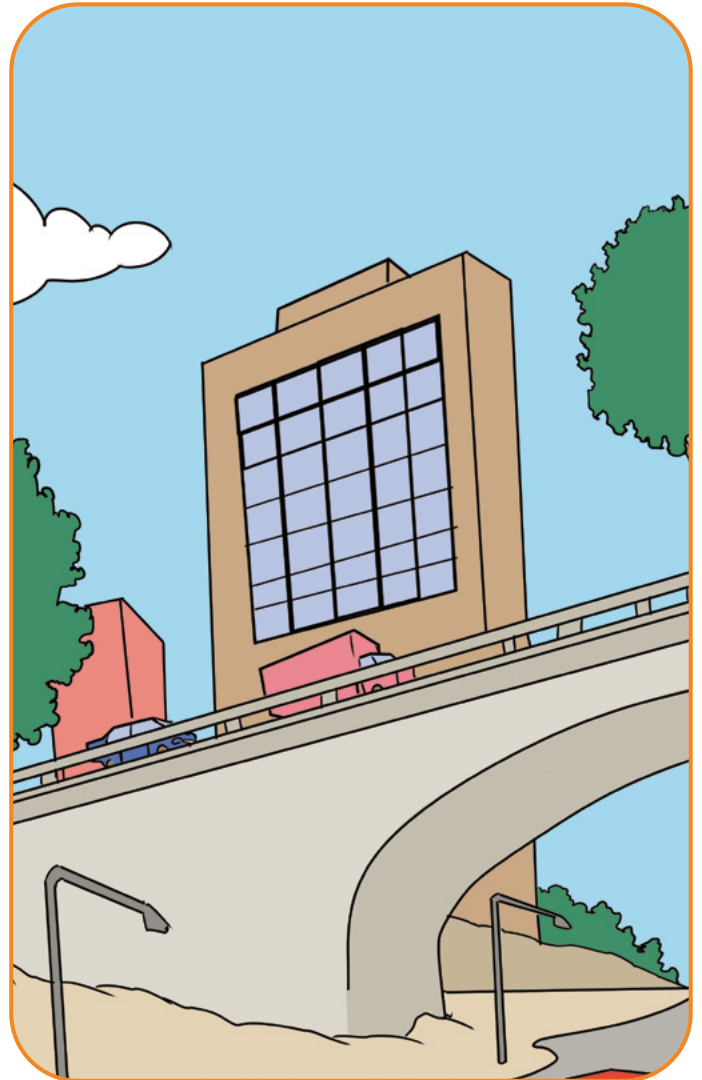
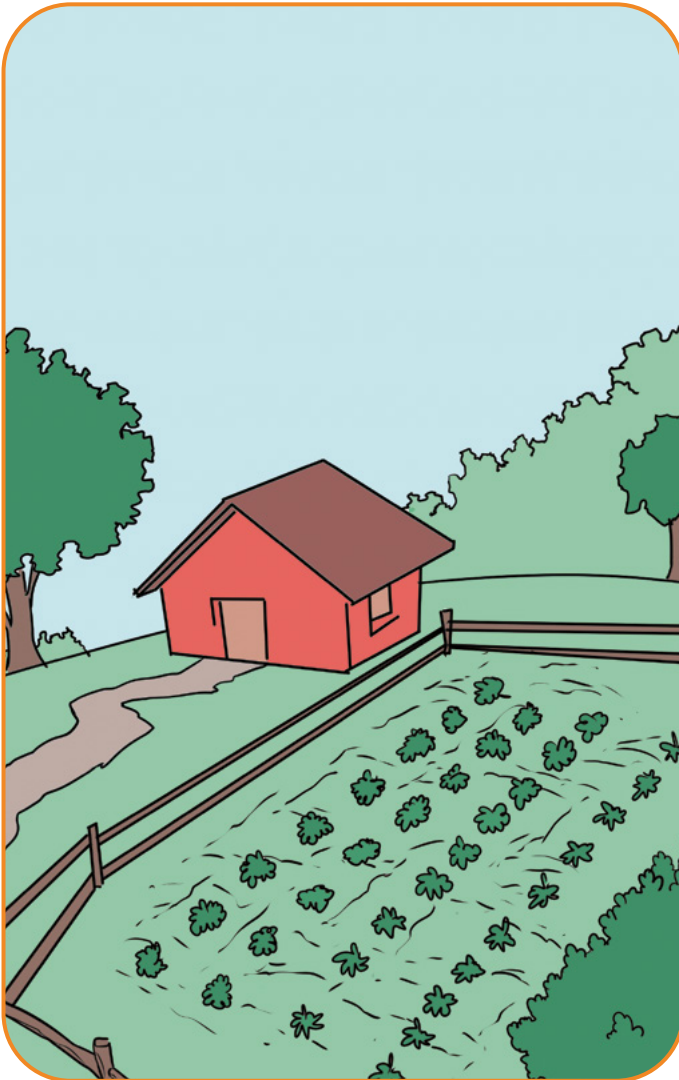


3 Numere corretamente.

- 1 Bairro residencial
- 2 Bairro comercial
- 3 Bairro industrial
- 4 Bairro histórico

- Destinado à indústria.
- Destinado à moradia.
- A maioria das suas edificações é antiga.
- Destinado ao comércio.

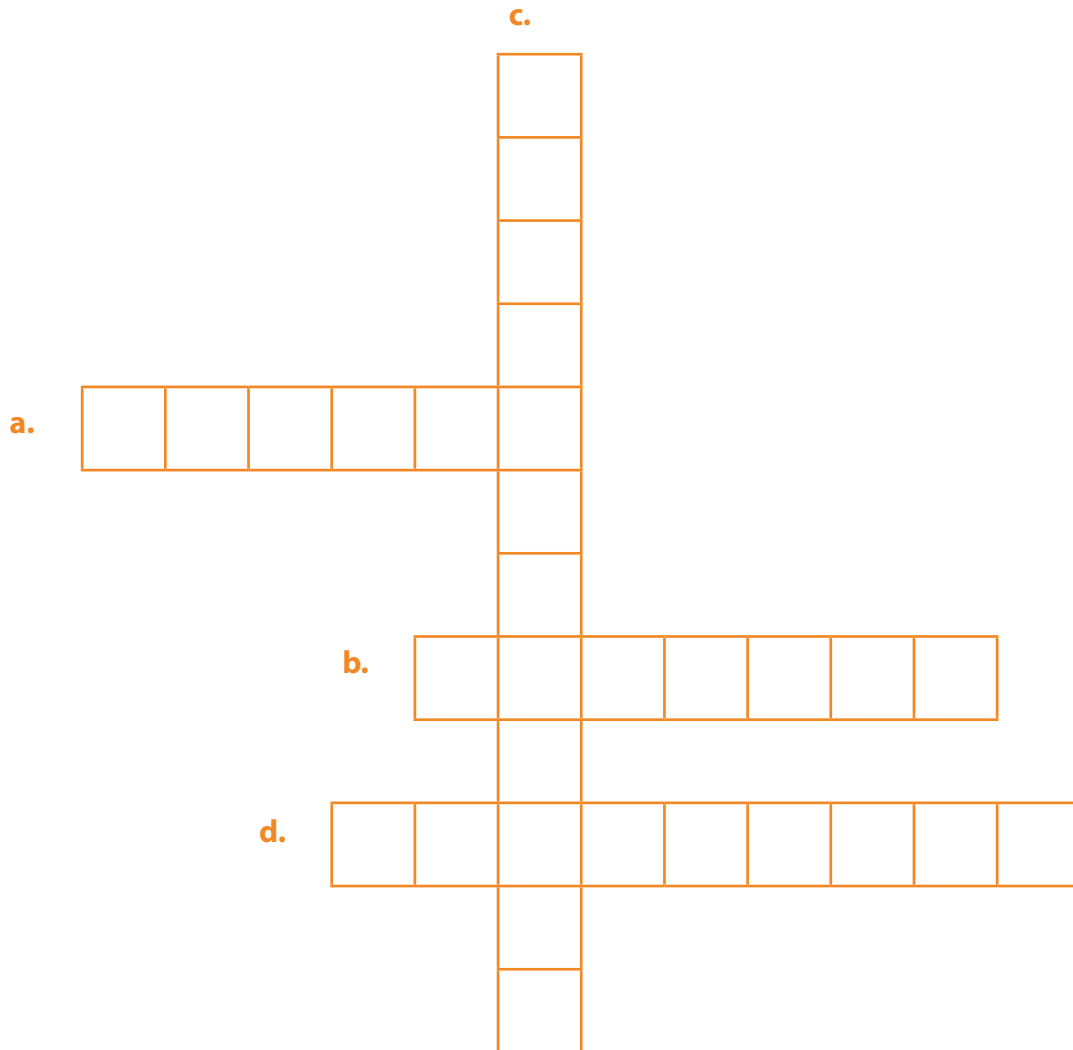
4 Observe a ilustração de um mesmo lugar em épocas diferentes e escreva o que aconteceu nessa cidade ao longo do tempo.





Complete as frases e preencha a cruzadinha com as palavras utilizadas.

- a. Na área \_\_\_\_\_, predominam elementos construídos pelo ser humano.
- b. As cidades são divididas em \_\_\_\_\_.
- c. Morar na cidade tem suas vantagens e \_\_\_\_\_.
- d. A maioria das pessoas que vive nas cidades trabalha no comércio e na \_\_\_\_\_ de serviços.



Observe as palavras abaixo e pinte tudo o que pode ser encontrado na área rural de um município.

caminhos de terra

pouco barulho

muitos hospitais

trator

plantação

prédios

teatro

**7** Escreva a resposta de cada uma das perguntas a seguir.

a. O que são elementos naturais?

---

b. Cite exemplos de elementos naturais.

---

c. Nas áreas rurais, também é possível observar elementos construídos pelos seres humanos? Cite exemplos.

---

**8** Escreva **V**, para **verdadeiro**, e **F**, para **falso**.

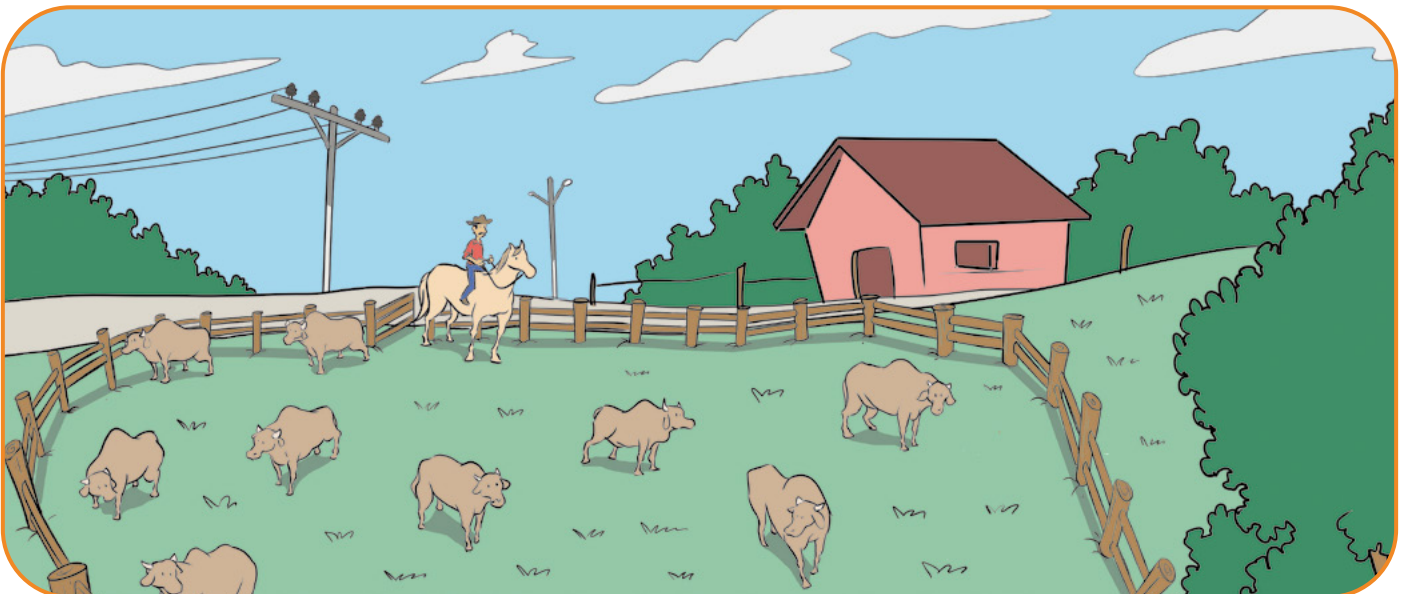
No campo, a vida é mais calma.

O trânsito na área rural é muito agitado.

Na área rural, há muitos elementos construídos pelo ser humano.

No campo, há animais e árvores, e as casas são distantes umas das outras.

**9** Observe a imagem a seguir e escreva alguns exemplos de elementos que foram construídos pelo ser humano na área rural.



---

---

10 Observe a imagem e responda.



AMARAL, Tarsila do. *Paisagem com touro*. 1925.

a. Essa imagem retrata a cidade ou o campo?

---

b. Como você chegou a essa conclusão?

---

---

11 Marque, com um X, como também é conhecida a área rural de um município.

- cidade
- campo
- área
- espaço
- metrópole



## Conexões e escalas

### Unidades político-administrativas do Brasil



BNCC  
(EF04GE05)

Distinguir unidades político-administrativas oficiais nacionais (Distrito, Município, Unidade da Federação e grande região), suas fronteiras e sua hierarquia, localizando seus lugares de vivência.

1

Classifique, em cada mapa a seguir, a divisão política correspondente.



---

---

---

2

De acordo com a divisão política brasileira, em que unidade da federação se localiza a capital do Brasil?

---

---

3

Como se chama a capital do Brasil?

---

---





5 Observe o mapa e responda.



a. Qual é a região brasileira que possui a maior extensão territorial e a que possui a menor?

b. Apenas uma região brasileira não possui área litorânea. Que região é essa?

c. Qual é a região que tem o maior número de estados?

6 Em qual região você vive?



7 Escreva uma característica de sua região que, em sua opinião, é interessante.

---



8 Em sua opinião, foi importante o IBGE dividir o Brasil em regiões? Por quê?

---

---



9 Desenhe o mapa da região em que você vive e pinte, de vermelho, o estado em que você mora.



10 Escolha uma região, sem ser a em que você mora, e escreva uma característica dela. Depois, faça um desenho abaixo da região escolhida para apresentar para a turma.

---



**11** Relacione corretamente.

A — Povo

B — Território

Espaço, região ou área controlada por um governo, uma administração pública.

Formado pelas pessoas que vivem em um território sob a administração de um governo.

**12** Responda.

**a.** Quais são os poderes que compõem o Estado brasileiro?

---

---

**b.** Quais são as funções que o Poder Executivo exerce?

---

---

---

---

**13** Marque um X nas alternativas verdadeiras.

Os poderes que formam a União são independentes e harmônicos.

Em nosso país, há dois poderes governamentais.

O Poder Judiciário executa as leis.

Para organizar melhor o nosso país, contamos com três poderes.



14 Escreva o nome dos cargos que exercem os poderes abaixo.

a. Em âmbito federal:

Poder Judiciário

---

Poder Legislativo

---

Poder Executivo

---

b. Em âmbito estadual:

Poder Judiciário

---

Poder Legislativo

---

Poder Executivo

---

c. Em âmbito municipal:

Poder Judiciário

---

Poder Legislativo

---

Poder Executivo

---



15 Complete com vogais e descubra onde se concentra, no território brasileiro, a maior quantidade de pessoas por km<sup>2</sup>.

\_ R \_ \_ S L \_ T \_ R \_ N \_ \_ S

Escreva a sua opinião explicando o motivo de as pessoas se concentrarem nesses locais.

---

---

## Conexões e escalas

### Territórios étnico-culturais



Identificar e descrever territórios étnico-culturais existentes no Brasil, tais como terras indígenas e de comunidades remanescentes de quilombos, reconhecendo a legitimidade da demarcação desses territórios.

**1** Observe as imagens das aldeias indígenas a seguir e responda às perguntas apresentadas.



celio messias silva, Giorgio Caracciolo / shutterstock.com

**a.** Quais são os materiais e como são utilizados nessas construções?

---

---

**b.** O que, geralmente, há ao redor das aldeias?

---

**c.** Quais as diferenças entre as ocas?

---

**d.** O que é possível dizer a respeito da escolha e da organização dos locais das ocas?

---

**e.** Quem constrói a oca? O que cada um faz?

---

---

**f.** Quem vive nas ocas?

---

**2** Descreva os líderes dos indígenas.

a. Cacique

---

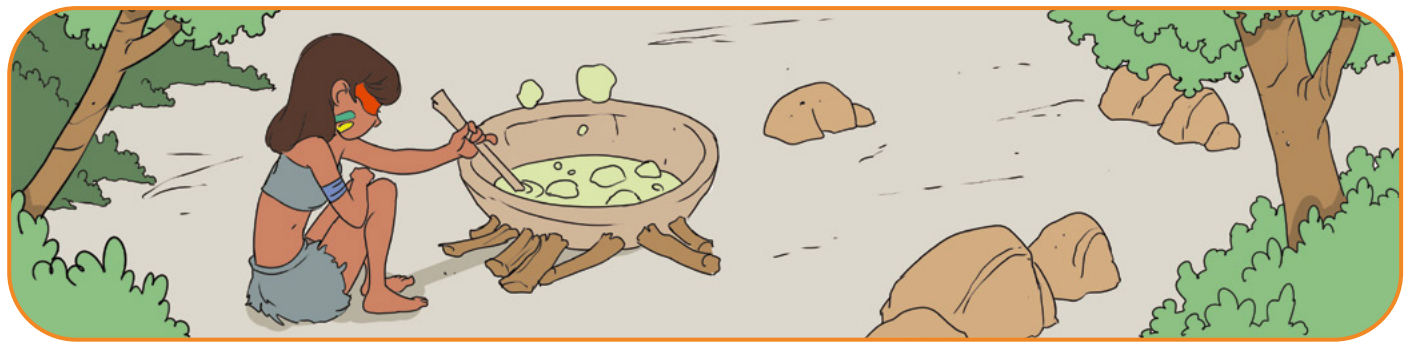
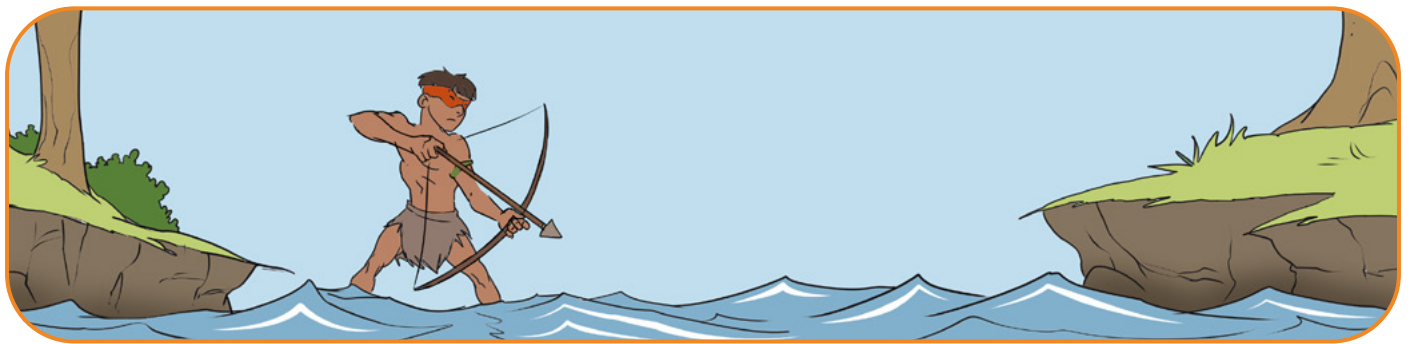
---


b. Pajé

---

---

**3** Observe o infográfico da aldeia com indígenas realizando suas atividades de rotina e escreva uma legenda indicando qual a responsabilidade de cada um.



 4 Escreva um pequeno texto sobre a vida nas aldeias africanas, que é muito ligada aos ciclos da natureza. Fale também sobre as atuais condições de vida nas cidades africanas.

---

---

---

---

---

---

---


---

---

---

---

---

 5 Pesquise e descreva o que foram os quilombos na época da escravidão, como eles eram formados e qual era o seu objetivo.

---

---

---

---

---

---

---

---

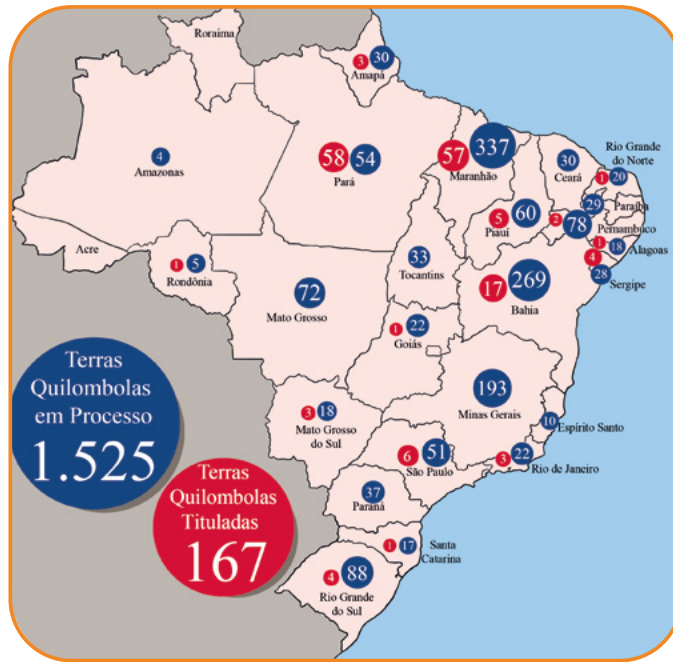
---

---

---

---

**6** Observe o mapa do Brasil com os territórios quilombolas e escreva se há algum no estado onde você mora. Depois, pesquise informações sobre os quilombolas, converse com sua turma sobre o que vocês descobriram e escreva um texto resumindo o que vocês estudaram.




---



---



---



---



---

**7** Encontre, no diagrama, algumas palavras que herdamos do vocabulário indígena.

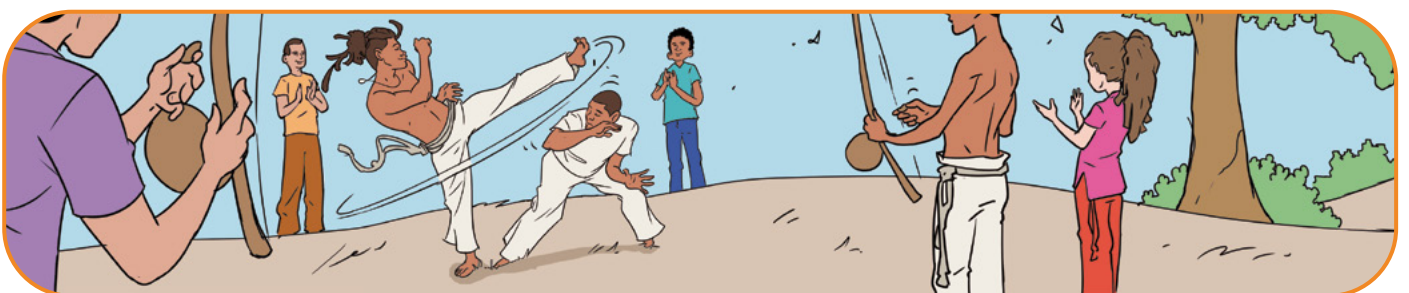
J	A	B	U	T	I	C	A	B	A	U	E
E	C	O	D	A	G	U	B	I	R	S	C
C	O	U	B	I	R	A	C	I	T	R	H
O	O	L	K	N	P	R	T	C	L	E	N
B	W	D	C	Á	S	A	T	E	R	I	T
V	A	N	T	L	F	C	N	G	I	R	A
C	X	C	V	L	P	I	R	A	N	H	A
C	O	B	G	R	F	T	N	H	U	I	L



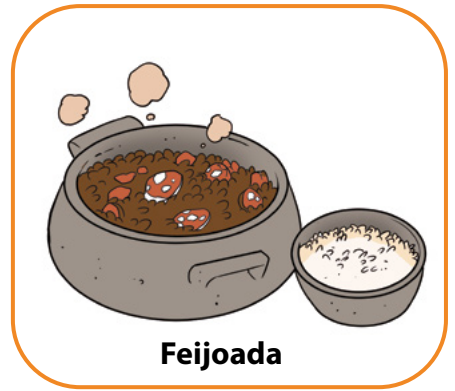
**8** O uso das ervas medicinais é, também, uma herança dos povos indígenas. Pesquise e complete o quadro com o nome de algumas dessas ervas e para que servem.

	ERVA	PARA QUE SERVE
1		
2		
3		
4		

**9** Grande foi a herança cultural que recebemos do povo africano. Observe as imagens e escreva o que cada uma representa.



10 A culinária africana é muito apreciada.



a. Qual dessas comidas você já comeu?

\_\_\_\_\_

b. Agora, pesquise e escreva a receita dessa comida.

Receita: \_\_\_\_\_

Ingredientes: \_\_\_\_\_

\_\_\_\_\_

Modo de fazer: \_\_\_\_\_

\_\_\_\_\_

Bom apetite!

11 Os brancos também foram importantíssimos na nossa herança cultural; a nossa língua (idioma) é um exemplo dessa herança. Em relação à sua contribuição, marque corretamente.

Qual a língua (idioma) falada no Brasil?

Francês

Português

Inglês

Italiano



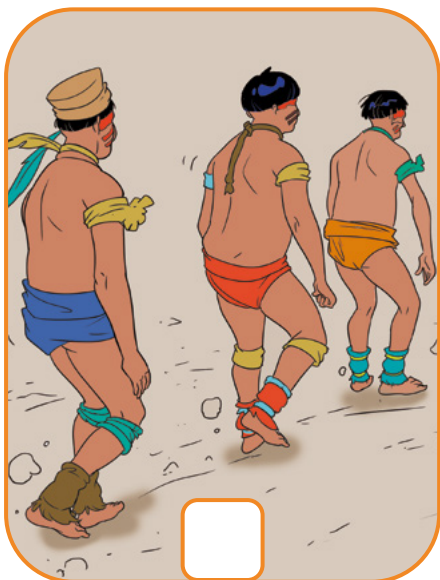
12 Ordene as letras de acordo com a numeração.

8	4	12	1	11	6	7	3	5	9	10	2
N	C	O	M	Ã	G	E	S	I	A	Ç	I

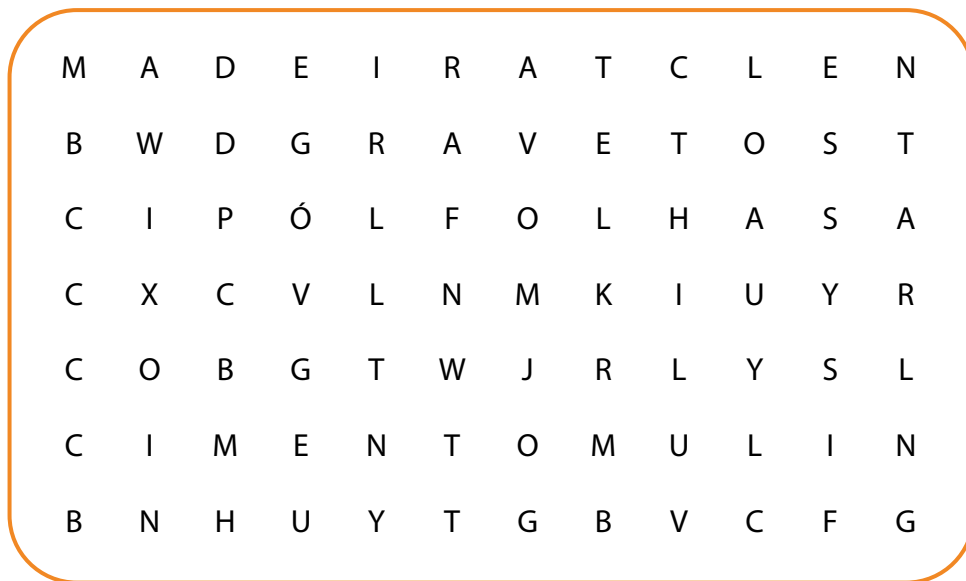
1	2	3	4	5	6	7	8	9	10	11	12

Qual é o significado dessa palavra?

13 Observe as imagens abaixo com bastante atenção e marque com um X aquelas referentes à cultura indígena.



**14** Encontre, no diagrama abaixo, alguns elementos (materiais) usados na construção da moradia dos indígenas



**15** Saiba mais sobre os indígenas, completando as frases com as palavras que estão no retângulo abaixo.



- a. Vivem em \_\_\_\_\_.
- b. Organizam-se em \_\_\_\_\_.
- c. Faziam comemorações em praças chamadas \_\_\_\_\_.
- d. As mulheres \_\_\_\_\_.
- e. Os homens \_\_\_\_\_.
- f. Eles adoravam a Lua, o trovão, o raio e o \_\_\_\_\_.
- g. O chefe é o \_\_\_\_\_.
- h. Os meios de transporte usados são canoas e \_\_\_\_\_.
- i. Dormem em \_\_\_\_\_.



## Mundo do trabalho

### Trabalho no campo e na cidade



BNCC  
(EF04GE07)

Comparar as características do trabalho no campo e na cidade.



1 Represente, por meio de desenho, uma das atividades exercidas no campo.



2 Represente, por meio de desenho, uma das atividades exercidas na cidade.

**3** Escreva, abaixo, o que é agricultura.

---

**4** Escreva a resposta de cada uma das perguntas a seguir.

**a.** Qual é a finalidade dos cultivos na agricultura?

---

---

**b.** De onde cada espécie vegetal retira aquilo de que precisa para se desenvolver?

---

---

**c.** Como são obtidos os nutrientes?

---

---

**d.** O que essa decomposição forma?

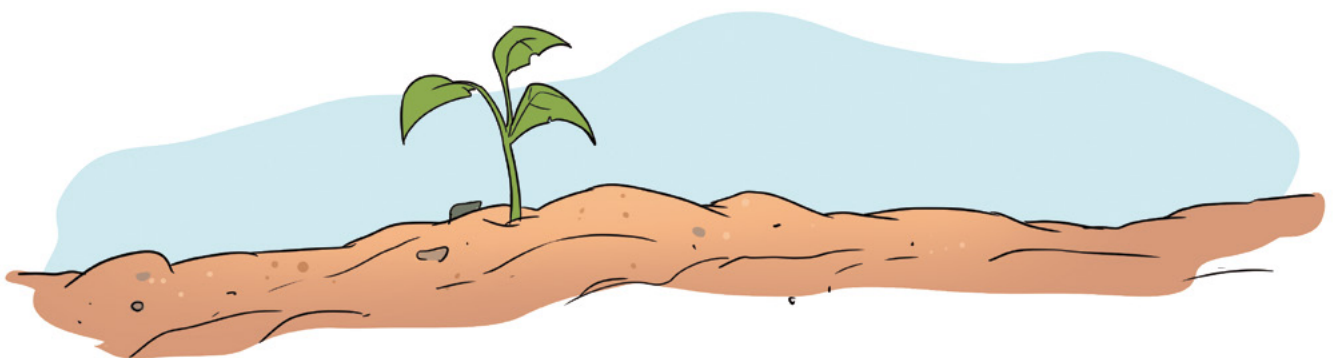
---

---

**e.** O que torna o solo fértil?

---

---



5 Numere as etapas de trabalho na agricultura.



Colher



Preparar a terra



Cuidar das plantas



Plantar



**6** Pinte todos os números pares e descubra o que deve ser evitado nas plantações.

E	A	M	G	R	Q	O	T	U	Ó	S	X	K	I	R	E	C	M	G	O	A	S
3	2	5	4	6	9	8	10	15	12	17	14	19	16	21	23	18	25	27	20	29	22

**7** Marque, com um **x**, cada alternativa que explica os motivos pelos quais muitos agricultores optam pelo que foi apresentado.

**a.** O uso de fertilizantes para...

- estimular o aumento da produção de plantas para a alimentação.
- impedir que pragas destruam as lavouras.
- mecanizar o cultivo.

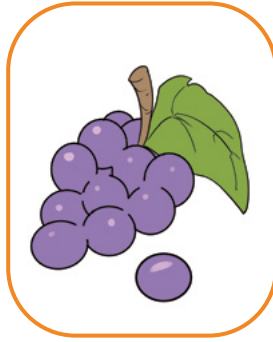
**b.** O uso de agrotóxicos para...

- estimular o aumento da produção de plantas para a alimentação.
- impedir que pragas destruam as lavouras.
- mecanizar o cultivo.

**c.** O uso de máquinas e equipamentos para...

- estimular o aumento da produção de plantas para a alimentação.
- impedir que pragas destruam as lavouras.
- mecanizar o cultivo.

8 Desvende o enigma e escreva abaixo um tipo de atividade exercida no campo.



\_ G R \_ C \_ L T \_ R \_

9 Agora, represente, no espaço abaixo, essa atividade.

A large, empty rectangular box with rounded corners and an orange border, intended for drawing or representing an activity.



10 Quais as diferentes formas de cultivar as plantas?

---

---

11 Observe esta imagem e descreva qual a forma de cultivo que ela representa.



12 Complete as frases, usando as palavras que estão no quadro abaixo.  
Estes são alguns cuidados que devem ser tomados na agricultura.

lavoura - solo - sementes - agrônomo - colheita - solo -  
modernas - queimadas - mudas - cultivo

- a. Fazer o acompanhamento da \_\_\_\_\_ com um \_\_\_\_\_.
- b. Não provocar o desgaste do \_\_\_\_\_ por \_\_\_\_\_.
- c. Empregar \_\_\_\_\_ ou \_\_\_\_\_ de plantas saudáveis.
- d. Conhecer e respeitar o período correto para o \_\_\_\_\_ e a \_\_\_\_\_.
- e. Aproveitar o \_\_\_\_\_ por meio do emprego de técnicas \_\_\_\_\_ de cultivar.



Este espaço é seu. Represente o cultivo de subsistência.

Na sua opinião, qual a importância desse cultivo?

---

---

---

**14** Escreva **M**, para **malefícios**, e **B**, para **benefícios**.

O progresso industrial trouxe...

destruição de partes da natureza.

mais trabalho para as comunidades.

problemas de saúde.

poluição.

máquinas e utensílios que melhoram a qualidade de vida.

**15** Responda às perguntas.

**a.** O que você pode fazer para favorecer a preservação do planeta Terra?

---

**b.** Como você gostaria que fosse o seu planeta?

---

**16** Descubra, pintando uma letra sim e outra não, alguns recursos naturais que estão sendo prejudicados com a ação desordenada do homem.

A	F	R	D
---	---	---	---

---

S	X	O	Z	L	A	O
---	---	---	---	---	---	---

---

R	F	I	X	O	P	S
---	---	---	---	---	---	---

---

Escreva, abaixo de cada recurso natural, a sua classificação: renovável, limitado ou não renovável.



Diyana Dimitrova / shutterstock.com



Savo Ilic | shutterstock.com

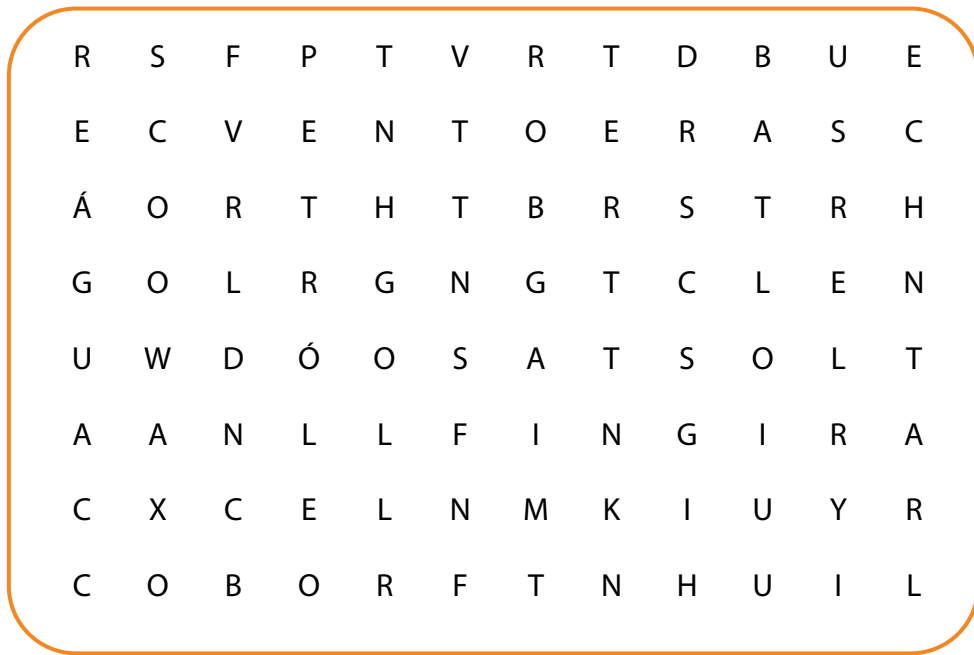


acidam0853578919 / shutterstock.com

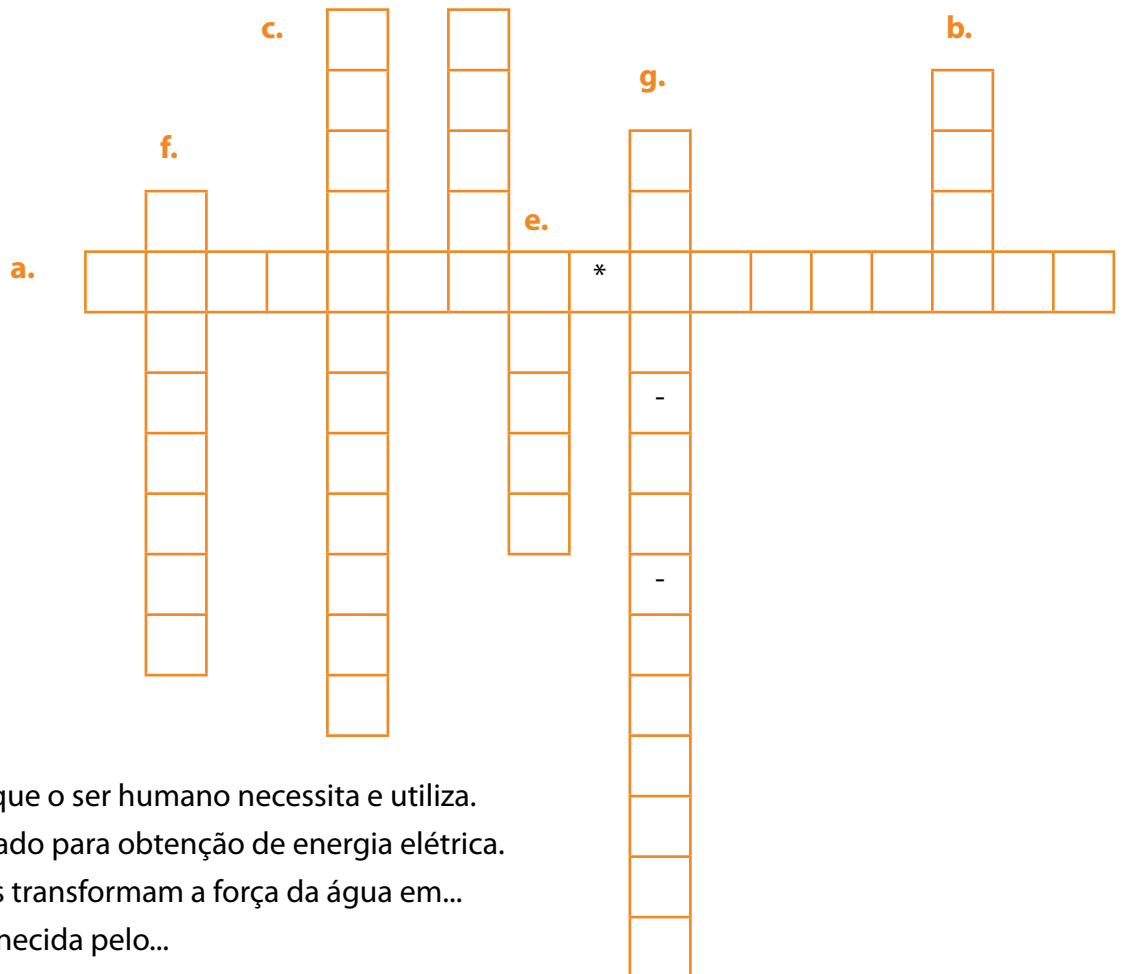


Amixstudio / Adobe Stock

**18** Encontre, no caça-palavras, o nome de quatro recursos naturais.



**19** Complete a cruzadinha de acordo com cada item. **d.**



- a.** Bens da natureza de que o ser humano necessita e utiliza.
- b.** Recurso natural utilizado para obtenção de energia elétrica.
- c.** As usinas hidrelétricas transformam a força da água em...
- d.** A energia eólica é fornecida pelo...
- e.** O Sol produz a energia...
- f.** Os combustíveis utilizados nos automóveis vêm do...
- g.** O álcool é extraído da...



**20** Observe os estabelecimentos comerciais e escreva o nome de alguns produtos que podemos encontrar em cada local abaixo.



Iakov Filimonov / shutterstock.com

---

---

---



Tyler Olson / shutterstock.com

---

---

---



joyfull / shutterstock.com

---

---

---

**21** Escreva o nome de alguns estabelecimentos comerciais que existem no município onde você vive.

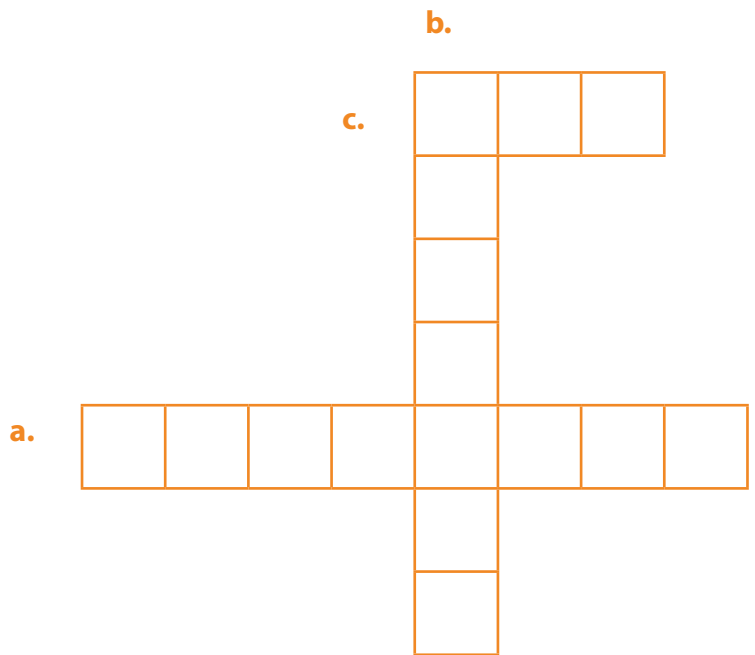
---

---

22 Observe a imagem, leia as dicas e complete a cruzadinha.



samah / shutterstock.com



- a. Que atividade econômica está sendo mostrada na imagem?
- b. Estabelecimento comercial onde o produto está sendo vendido.
- c. Produto que está sendo vendido.

23 Com as opções abaixo, complete corretamente as frases a seguir.

estabelecimentos judiciários

hospitais

bancos

estabelecimentos comerciais

- a. Os \_\_\_\_\_ são locais onde as mercadorias são comercializadas.
- b. Os \_\_\_\_\_ são instituições financeiras, privadas ou públicas, que têm como objetivo principal proporcionar suprimento de recursos necessários para financiar, a curto e a médio prazos, o comércio, a indústria, as empresas prestadoras de serviços, as pessoas físicas e terceiros em geral.

## Mundo do trabalho

### Produção, circulação e consumo



BNCC  
(EF04GE08)

Descrever e discutir o processo de produção (transformação de matérias-primas), circulação e consumo de diferentes produtos.



1 Observe as imagens abaixo e, depois, responda às perguntas a seguir.



Clara Bastian / shutterstock.com



goodluz / shutterstock.com

a. Qual das imagens acima mostra a prática da pecuária intensiva?

---

b. Qual é a diferença entre as atividades pecuárias nas imagens?

---

c. Qual é a semelhança entre essas duas atividades pecuárias?

---

---

2 Troque os símbolos pelas letras e descubra qual é o primeiro elemento usado em um processo de industrialização.

Φ

Λ

Ω

Σ

Ξ

Ψ

ϧ

A

R

T

P

M

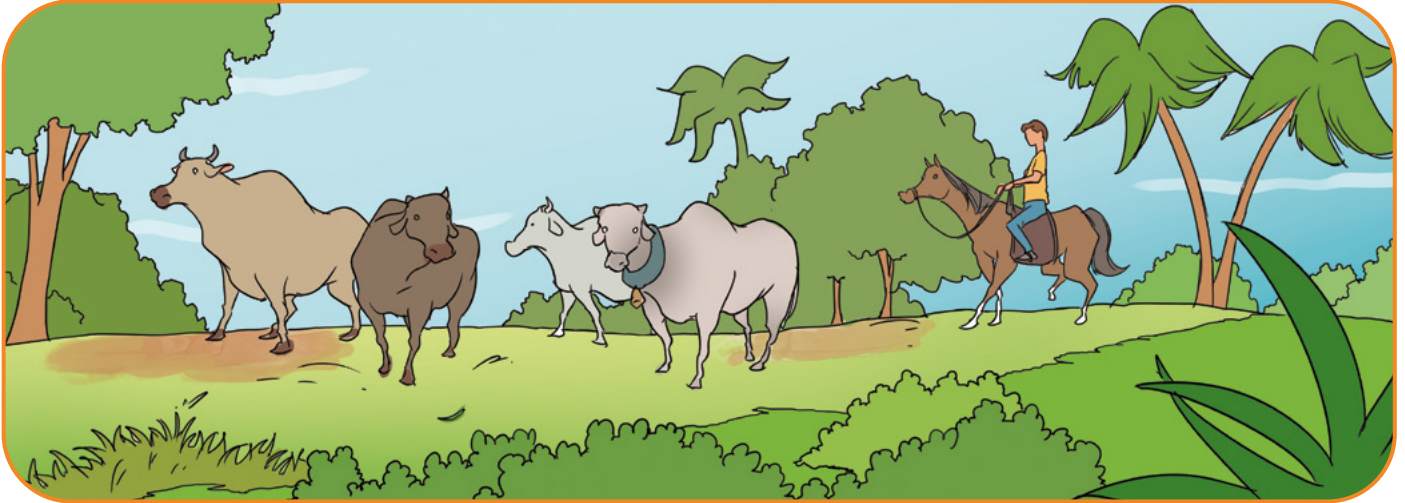
É

I

ΞΦΩΨΛϧΦ-ΣΛϧΞΦ



**3** Observe esta imagem.



a. Que atividade econômica essa imagem representa?

---

b. Em que lugar essa atividade é desenvolvida?

---

**4** Veja estas imagens e escreva sobre cada uma delas.



---

---

---

---

---

---



5 Procure, no diagrama, os vários tipos de criação de animais.

B	A	S	I	N	I	N	O	D	B	U	S
O	C	O	D	E	B	C	E	R	A	S	U
V	B	U	F	A	L	I	N	O	T	R	Í
I	O	L	E	Q	U	I	N	O	L	E	N
N	C	A	P	R	I	N	O	E	R	I	O
O	V	I	N	O	F	I	N	G	I	R	A
C	X	C	V	L	N	M	K	I	U	Y	R
C	O	B	G	R	F	T	N	H	U	I	L



6 Escreva uma matéria-prima que cada animal abaixo oferece ao ser humano.

a. abelha

---

b. boi

---

c. bode

---

d. galinha

---



## Formas de representação e pensamento espacial

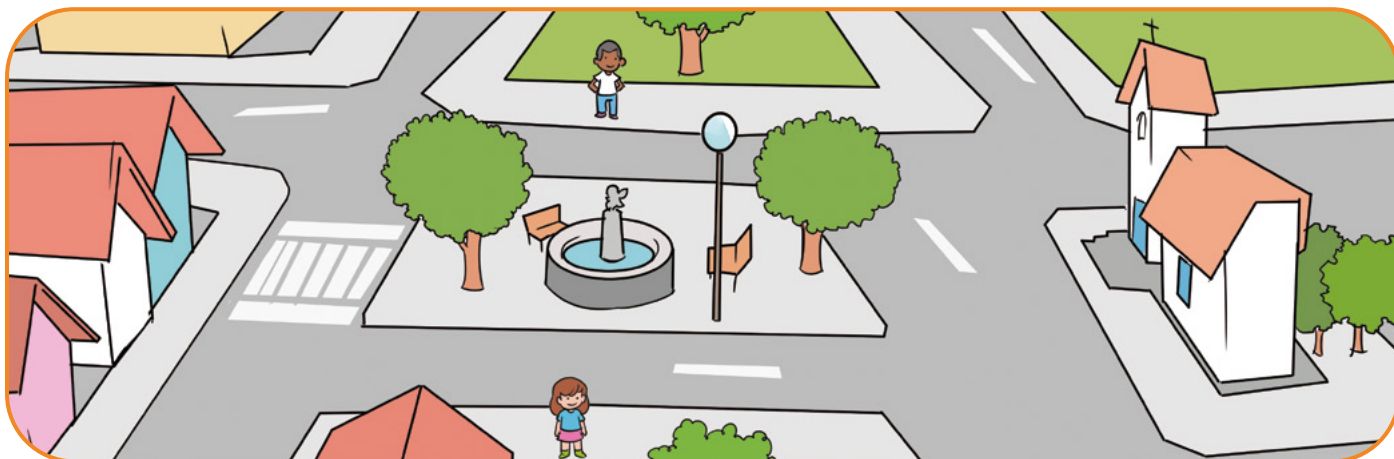
### Sistema de orientação



BNCC  
(EF04GE09)

Utilizar as direções cardeais na localização de componentes físicos e humanos nas paisagens rurais e urbanas.

1 Observe a imagem para responder às questões.



a. Tomando como referência a praçinha e sabendo que a igreja está a leste, em que direção se encontram Rebeca e César?

---

b. A casa de César fica do lado oposto à igreja. Em que direção ela se encontra?

---

c. Que direção César deve tomar para encontrar sua amiga Rebeca?

---

2 Encontre, no caça-palavras, seis elementos que contribuem para a nossa orientação.

W P B G K W R H M H U I J P M A  
F A U H R T F X D É S G L M A O  
P R É D I O S A H F R R I R C S  
V Q L K O N G T R D E E P U Z L  
B U D C S S A T G B I J R A O L  
E E T W G E L E S C O L A S I W  
E S C O L V T Z H F R S E B A L  
O O L K U N G T R D E E T O S E  
E S T A B E L E C I M E N T O S



**3** Você conhece a história de João e Maria?

Essa história conta que duas crianças, ao ouvirem que iriam ser abandonadas em uma floresta, recolheram algumas pedras e com elas marcaram o caminho que percorriam. Mais tarde, ao perceberem que haviam sido deixadas, voltaram para casa, seguindo o caminho indicado pelas pedrinhas.

Alguns dias se passaram e as crianças ouviram que seriam deixadas novamente na floresta.

Dessa vez, em vez de pedrinhas para marcar o caminho, usaram migalhas de pão.

Que tristeza! Elas não contavam com o fato de que os pássaros comeriam essas migalhas, o que fez com que elas ficassem perdidas, sem saber como encontrar o caminho de casa.

Disponível em: [http://www.grimmstories.com/pt/grimm\\_contos/joao\\_e\\_maria](http://www.grimmstories.com/pt/grimm_contos/joao_e_maria) Acesso em: 23 fev. de 2015.

**a.** O que aconteceu com João e Maria quando marcaram o caminho com migalhas de pão?

---

**b.** Que elemento natural as crianças poderiam utilizar durante o dia para se orientar?

---

**c.** Descreva como seria essa orientação, sabendo que a casa das crianças fica localizada no lado oposto ao nascer do Sol.

---

---

**d.** Ilustre o trecho, da história de João e Maria, que relata as crianças usando as migalhas de pão.

4 De acordo com o que foi estudado, explique o que é o movimento aparente do Sol.

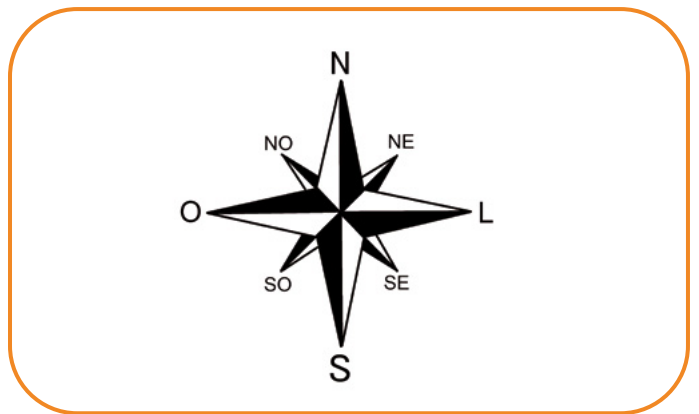
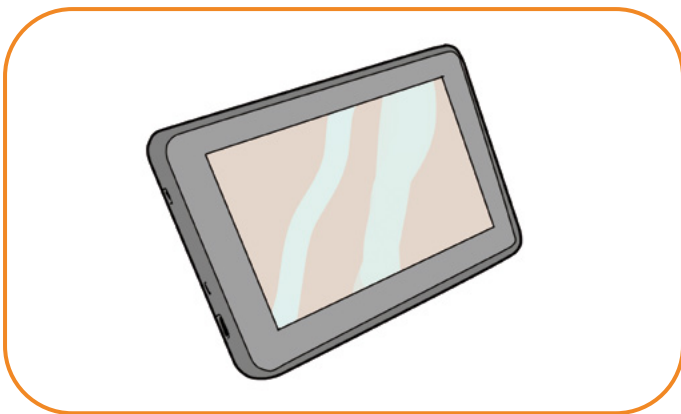
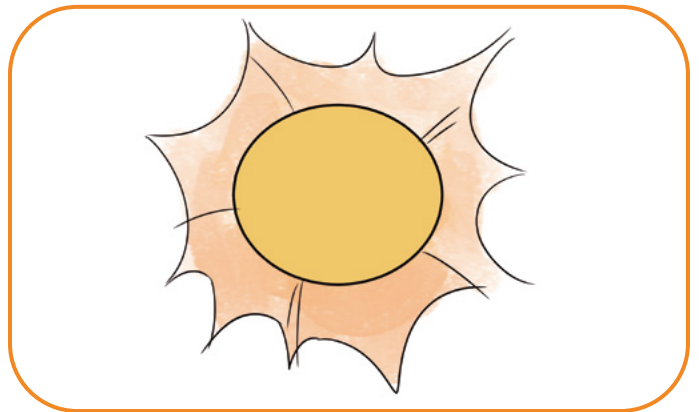
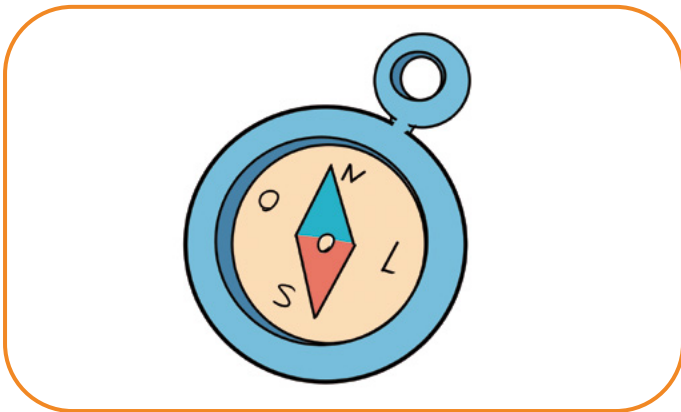
---

---

5 Sublinhe as alternativas corretas.

- a. Podemos nos orientar pelo Cruzeiro do Sul em qualquer período do dia.
- b. As estrelas e o Sol são elementos naturais que servem como pontos de orientação.
- c. Na Rosa dos Ventos, aparecem os pontos cardeais e colaterais.
- d. No início, os primeiros pontos de referência determinados foram o Norte e o Sul.
- e. Os pontos colaterais estão situados entre os pontos cardeais.

6 Escreva o nome de cada imagem abaixo.





Observando as imagens da atividade anterior, responda.

a. O que as imagens têm em comum?

---

b. Desses meios de orientação, quais são os elementos:  
naturais?

---

artificiais?

---

c. Dentre eles, qual é o mais moderno?

---

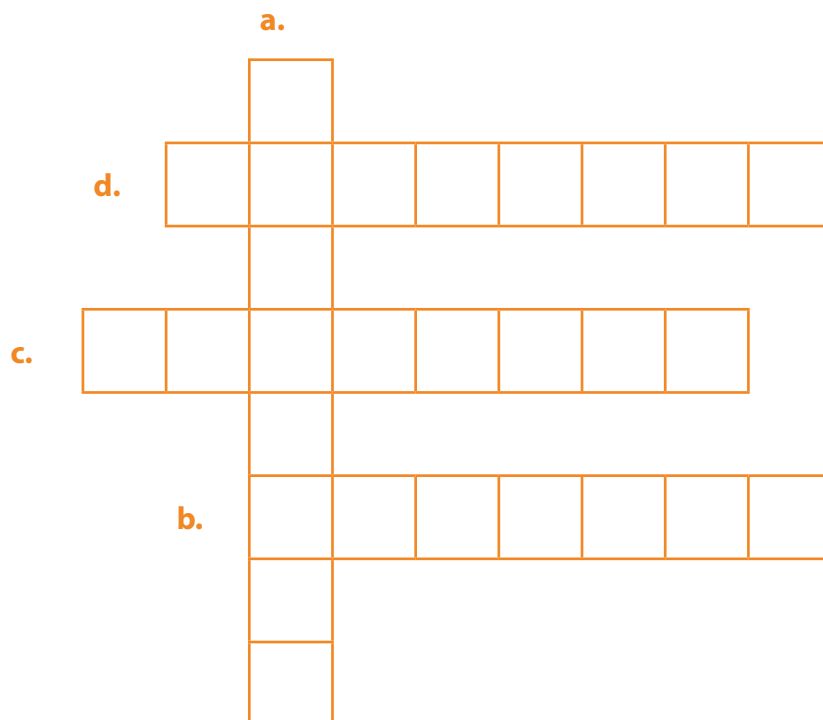
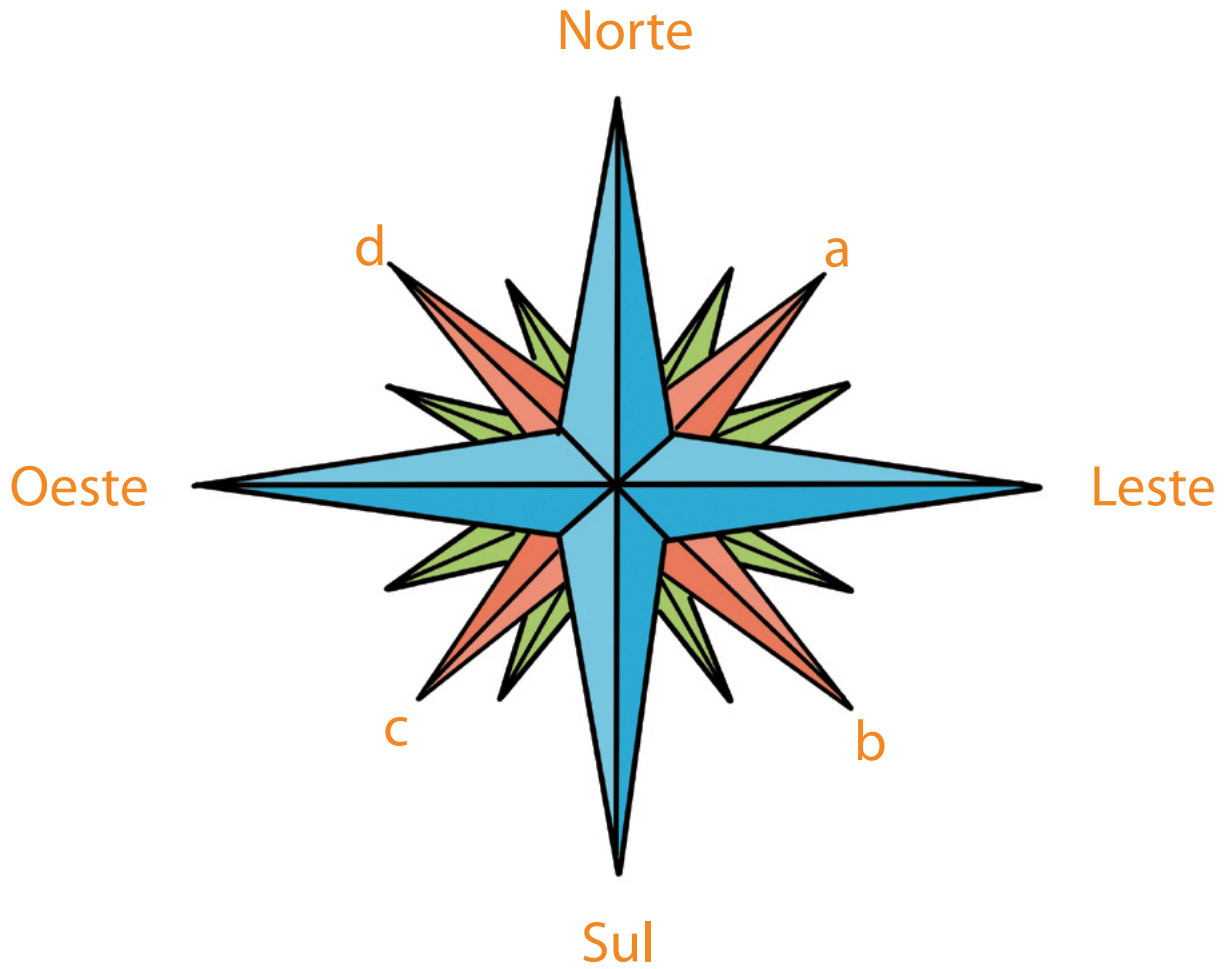
d. E o mais antigo?

---



Desenhe, no espaço abaixo, sua casa e dois pontos de referência.

9 Observe a Rosa dos Ventos e preencha a cruzadinha com o nome dos pontos colaterais correspondentes.





## Formas de representação e pensamento espacial

### Elementos constitutivos dos mapas



BNCC  
(EF04GE10)

Comparar tipos variados de mapas, identificando suas características, elaboradores, finalidades, diferenças e semelhanças.

1

Escreva a resposta de cada uma das perguntas a seguir.

a. Quais as maneiras de representar os espaços?

---

b. O que é maquete?

---

c. As fotos aéreas devem apresentar quais vistas?

---

d. Como é o nome do desenho de um espaço feito com a visão de cima?

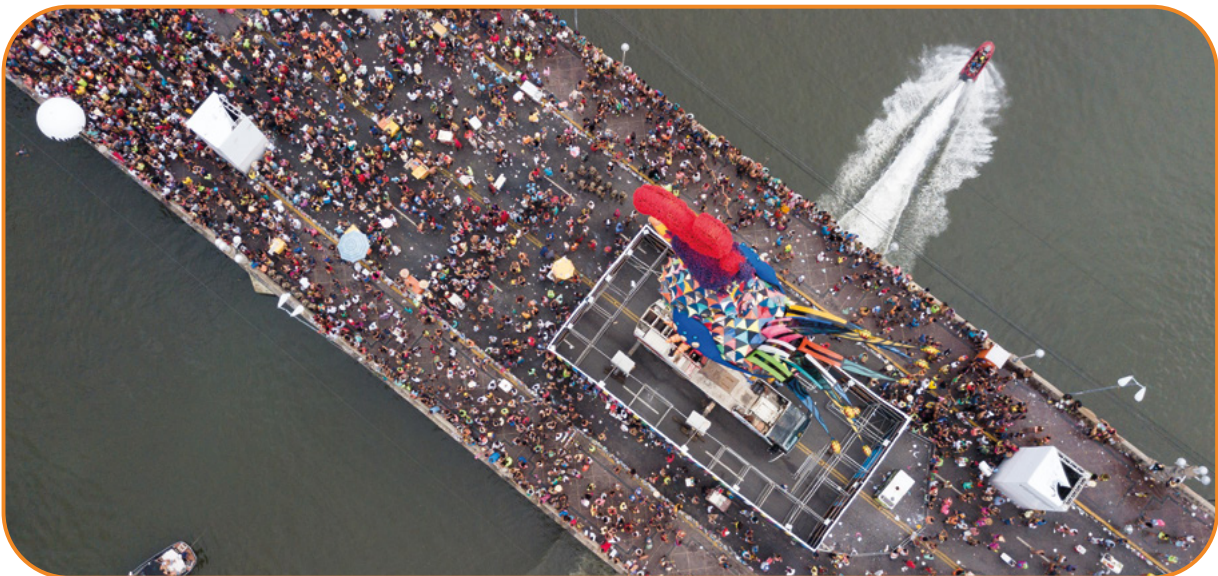
---

e. O que é representado por um mapa?

---

2

Para cada uma das paisagens, escreva o ponto de vista em que a foto foi tirada: **visão frontal**, **oblíqua** ou **vertical**.



Adriano Aquino / Adobe Stock

Galo da Madrugada, Carnaval. Recife - PE





Museu de Polícia Militar do Estado de São Paulo



Catedral da Sé em Olinda - PE

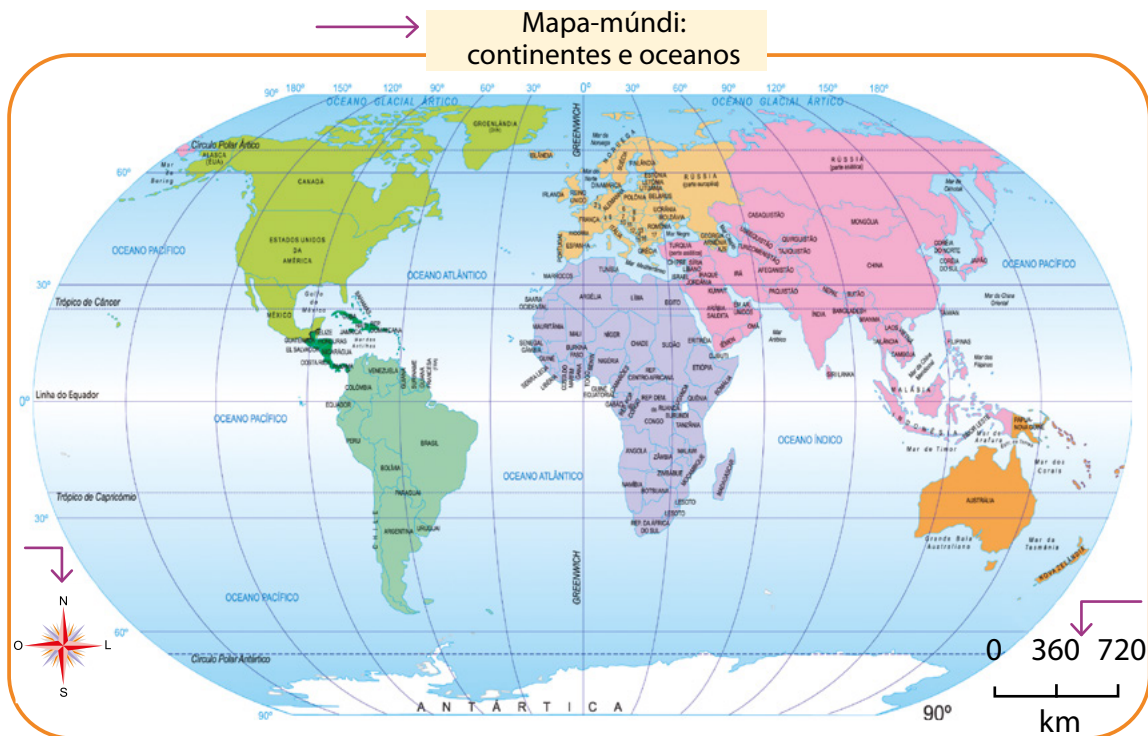
MontenegroStock / shutterstock.com



Pesquise e complete as lacunas a seguir de maneira que as afirmativas fiquem corretas.

- a. Para estudarmos os \_\_\_\_\_, é preciso utilizar \_\_\_\_\_.
- b. É necessário \_\_\_\_\_ e compreender mapas.
- c. A ciência que ajuda a compreender melhor os mapas é chamada \_\_\_\_\_.
- d. As partes dos mapas são: \_\_\_\_\_, \_\_\_\_\_, escala, \_\_\_\_\_, \_\_\_\_\_ e data.

4 Identifique, no mapa-múndi abaixo, os três elementos indicados pelas setas.



5 Desenhe o mapa do seu estado. Coloque o título, a legenda, a fonte, os símbolos, a escala e a orientação espacial.

Qual tipo de mapa você desenhou?



6 Observe o espaço da sua escola e desenhe um mapa para representá-la.



7 Pense em um ponto turístico da sua cidade que você gostaria de conhecer. Agora, trace uma rota para chegar a esse lugar. Como ponto de saída, use a sua escola.

## Natureza, ambientes e qualidade de vida

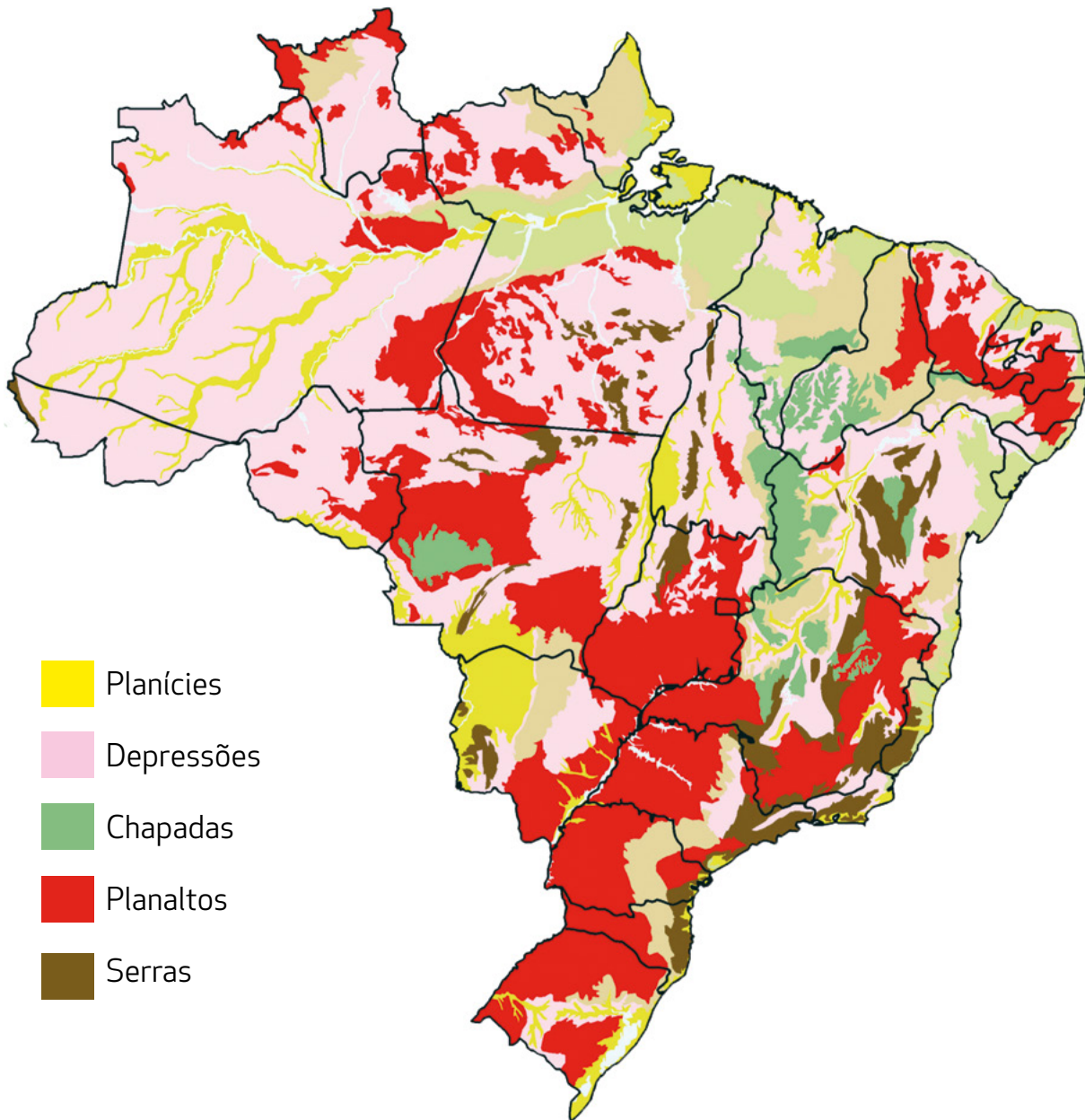
### Conservação e degradação da natureza



BNCC  
(EF04GE11)

Identificar as características das paisagens naturais e antrópicas (relevo, cobertura vegetal, rios etc.) no ambiente em que vive, bem como a ação humana na conservação ou degradação dessas áreas.

1 Observe o mapa do relevo brasileiro.



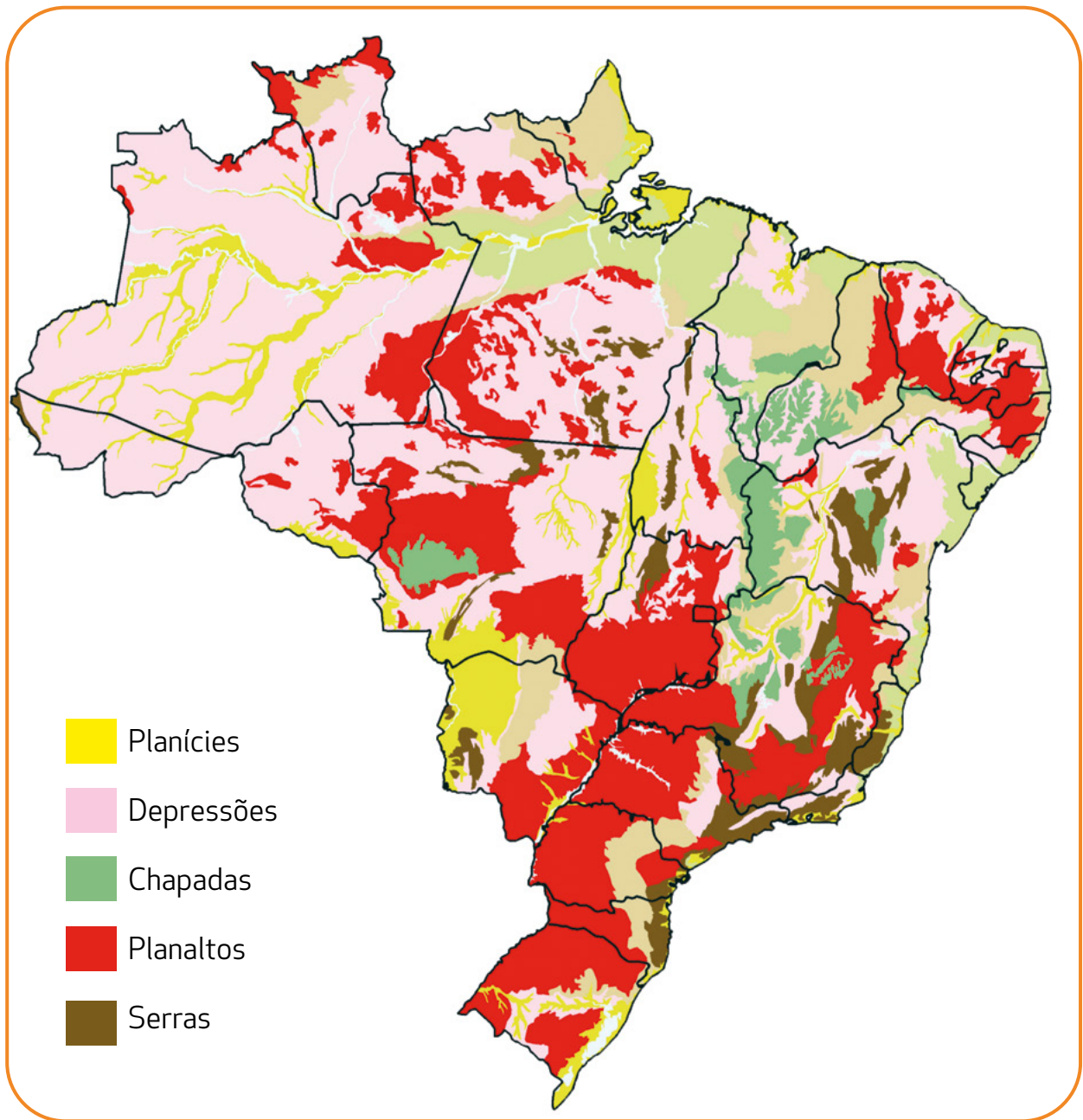
Baseado no mapa, que tipo de relevo podemos encontrar no estado em que você vive?

---

---



2 Continue observando o mapa e responda.



a. O que o mapa mostra?

- O clima do Brasil
- Os rios do Brasil
- O relevo do Brasil

b. De acordo com o mapa, quais são as formas de relevo encontradas na maior parte do território brasileiro?

3 Relacione as imagens às formas de relevo abaixo.



1



2



3



4

Monte

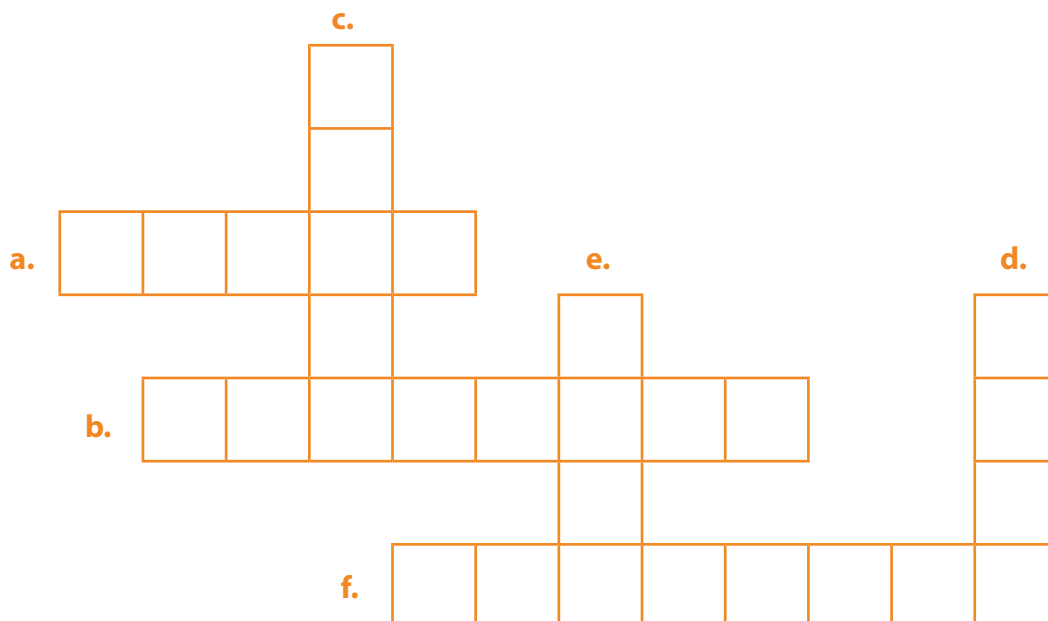
Planície

Vale

Montanha

4 Preencha a cruzadinha.

- a. Elevação menor do que montanha.
- b. Região mais elevada em relação às terras vizinhas.
- c. Conjunto de elevações.
- d. Região mais baixa entre montes ou morros e montanhas.
- e. Porção de terra cercada de água.
- f. Região mais plana e baixa em relação às terras vizinhas.



5 Desenhe as características da vegetação de sua região.

6 Veja a imagem a seguir.



Marten\_House / shutterstock.com

Vimos que a cobertura vegetal funciona como um telhado. O que acontece com o solo e os animais da região quando há o desmatamento?

---

---





Veja estas imagens.

1



2



MontenegroStock, Gustavo Frazao / shutterstock.com

a. Observando as imagens, podemos ver que a vegetação que aparece nelas são diferentes. Por que, no Brasil, encontramos vegetações diferentes?

---

---

b. Escreva o nome da vegetação das imagens.

1 \_\_\_\_\_

2 \_\_\_\_\_



**8** Faça a correspondência entre a vegetação e sua característica.

**1** Caatinga    **2** Cerrado    **3** Mata Atlântica    **4** Mangue    **5** Mata dos Cocais

Nesse tipo de vegetação, é comum a presença de plantas ornamentais.

Nela, predominam a carnaúba e o babaçu.

Árvores pequenas, com troncos retorcidos e casca grossa.

Plantas de folhas grossas e espinhosas.

Ecosistema costeiro de transição entre os ambientes terrestre e marinho.

**9** Observe o mapa abaixo e responda.



**a.** No estado onde você mora, qual é o bioma predominante?

---

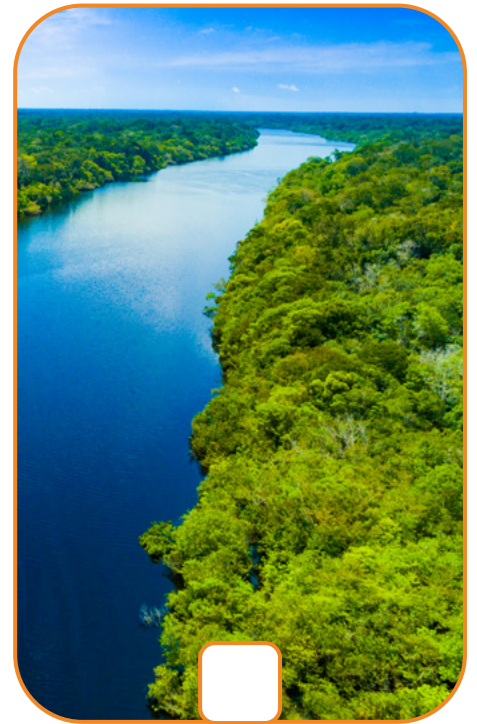
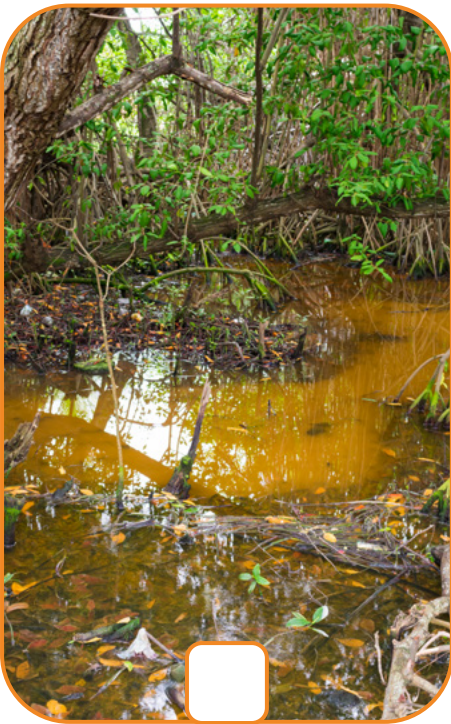
**b.** Qual é o bioma predominante no Brasil?

---

10 Relacione o tipo de vegetação à figura.

- 1. Pantanal
- 2. Caatinga
- 3. Campos

- 4. Mangue
- 5. Vegetação de praia
- 6. Floresta Amazônica



Thanyaporn Wisetkun, Jag\_cz, MontenegroStock, Helissa Grundemann, vara yaiklang, worldclassphoto / shutterstock.com





Leia o texto abaixo e, em seguida, responda às perguntas.

### Clima

Pelo mapa climático, é possível identificar o clima de cada região. Clima são as condições meteorológicas mais comuns de cada local. No Brasil, existem vários tipos de clima: tropical, subtropical, equatorial e semiárido. Isso acontece porque, de acordo com as condições meteorológicas, precisamos dividir nosso país em regiões que apresentam características climáticas parecidas. No mapa climático do Brasil, você poderá distinguir o tipo de clima do seu local de moradia e observar a influência do clima na vida das pessoas, na vegetação, na alimentação, etc.

a. Qual é a função do mapa climático?

---

---

---

b. Em que situação você precisa de um mapa climático?

---

---

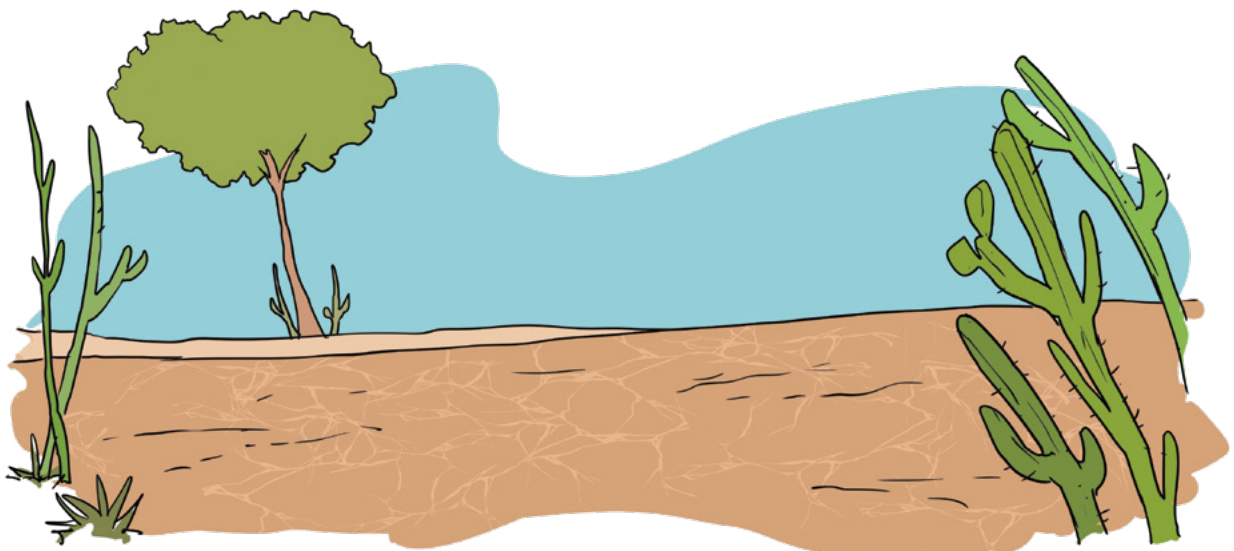
---

c. Escreva sobre as características que são observadas no clima semiárido do Brasil.

---

---

---



12

Escreva **V**, para as alternativas **verdadeiras**, e **F**, para as **falsas**.

Clima é o conjunto de condições atmosféricas que caracterizam um lugar, tais como temperatura; vento; chuva; seca, ou estiagem; e variações na umidade do ar.

Meteorologicamente, tempo e clima possuem o mesmo significado.

Para estabelecer o clima de um determinado local, basta observar durante um dia inteiro os fenômenos atmosféricos.

No Brasil, predominam climas quentes.

13

Leia as situações abaixo e escreva se a descrição se refere ao tempo ou ao clima.

a. Maria sentiu muito calor no domingo.

---

b. O sertão nordestino é caracterizado pelos baixos índices de chuva e pelas altas temperaturas.

---

14

Leia as afirmativas e, depois, responda ao que se pede.

A. O clima equatorial ocorre, principalmente, na área da Amazônia brasileira.

B. O clima subtropical apresenta temperaturas mais amenas.

C. A maior parte do território brasileiro está situada na zona polar.

a. Quais afirmativas estão corretas?

---

b. Reescreva a afirmativa incorreta tornando-a correta.

---

64